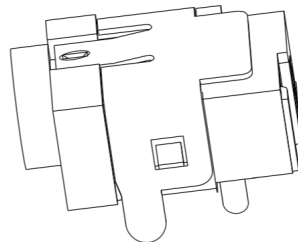
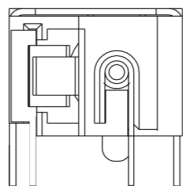
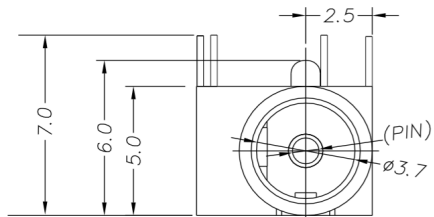


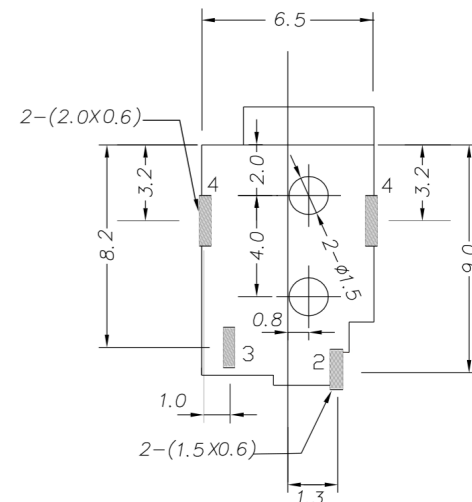
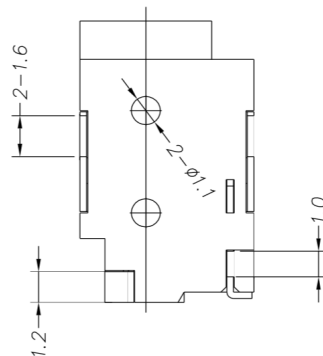
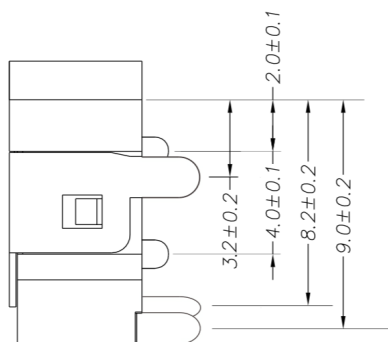
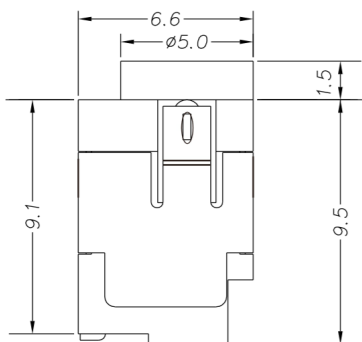
Kinghelm®



修正(标记)	描述	日期

主要技术性能	公差
额定电负荷	DC 30V\0.5A X, ±0.20
接触电阻	≤0.03Ω . X ±0.10
绝缘电阻	≥100MΩ . XX ±0.05
耐压	AC500V(50Hz)/min . XXX ±0.02
插拔力	3-20N X' ±5°
使用温度范围	-30~70℃ . X" ±2°
使用寿命	5000次 . XX ±1°

线路板开孔尺寸



PIN	ø 1.0	ø 1.3
APPO		

7						
6						
5						
4	DC-031	外壳	1	H62黄铜带	T=0.25	镀银
3	DC-031	弹片	1	H62磷铜带	T=0.25	镀银
2	DC-031	中心针	1	H62黄铜带	T=0.20	镀银
1	DC-031	底座	1	PPA	黑色	
序号	产品编号	产品名称	数量	材料	规格	电镀

电路原理图	视角	设计	方成	部门会签	
		版次	A 2	装配部	冲压部
		日期	2017.09.20	注塑部	市场部
		比例	4:1	核准	
			共 6 张	第 4 张	
深圳市金航标电子有限公司			WWW.BDS666.COM		
KH-DC-031-1.3			0755-83044319		

产品名称:	DC 电源插座
产品型号:	DC-031
图片编号:	